

## **Telecomando temperatura colore a 4 zone (2,4 GHz)**

Modello: C1

### **Sommario**

---

<u>caratteristiche del prodotto</u> .....	2
<u>Parametri del prodotto</u> .....	2
<u>Chiave Descrizione</u> .....	3
<u>Istruzioni per l'associazione/cancellazione dei codici con le lampade</u> .....	4
<u>Note di installazione</u> .....	5
<u>Precauzioni</u> .....	5

## 1. Caratteristiche del prodotto

Adotta la frequenza di 2,4 GHz con trasmissione a lunga distanza a basso consumo energetico, forte anti-interferenza e velocità di comunicazione rapida. Basta premere il pulsante sul telecomando per goderti il confortevole effetto luminoso. Mini facile da usare, l'installazione magnetica è molto solida. Può controllare le lampade Mi-Light / MiBoxer 2.4G designate. La temperatura del colore e la luminosità della luce possono essere regolate.

## 2. Parametri del prodotto

Modello: C1

RF: 2.4GHz

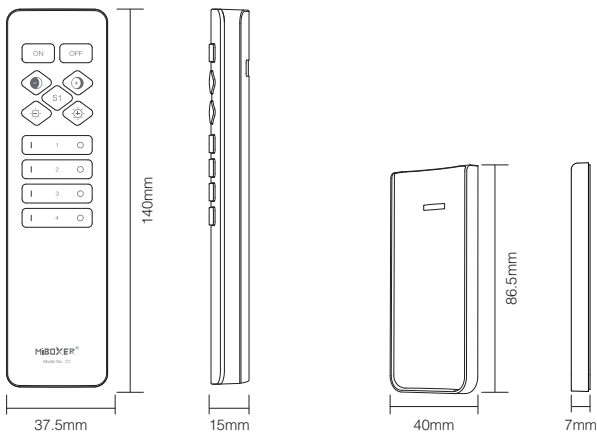
Tensione di funzionamento: 3V (AAA \* 2PCS)

Temperatura di esercizio: -10~40°C

Trasmettere potenza: 6dBm

Distanza del telecomando: 30m

Consumo energetico in standby: 5μA

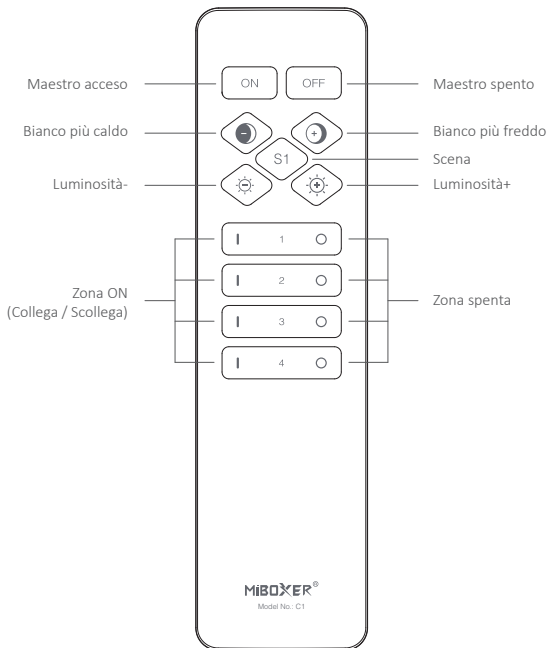


### 3. Chiave Descrizione

#### Tasto S1

Pressione breve: attiva la scena

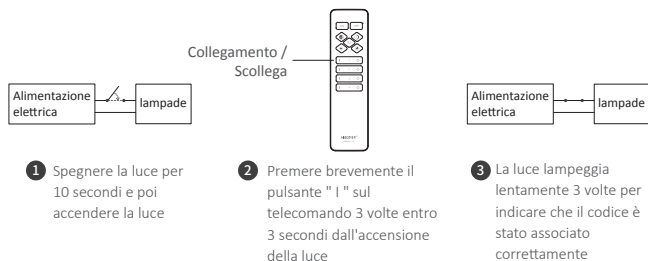
Premere a lungo per 3 secondi: salva la temperatura del colore o la luminosità (la luce lampeggia una volta lentamente una volta completata con successo).



## 4. Istruzioni per l'associazione/cancellazione dei codici con le lampade

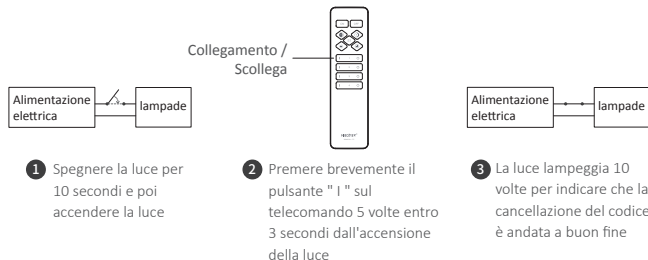
Nota: il telecomando deve essere associato alla lampada per controllare la lampada.

### Descrizione del codice



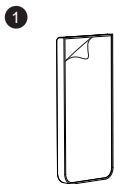
Se la luce non lampeggia lentamente, l'associazione del codice non è riuscita, eseguire nuovamente i passaggi precedenti. (Nota: le luci codificate non possono essere codificate di nuovo)

### Chiare istruzioni del codice

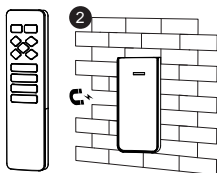


Se la luce non lampeggia rapidamente, la cancellazione del codice non è riuscita, eseguire nuovamente i passaggi precedenti. (Nota: le luci non codificate non devono essere cancellate)

## 5. Note di installazione



Staccare il nastro biadesivo  
sul retro della base



Attacca bene la base e il telecomando è  
attratto magneticamente dalla base

## 6. Precauzioni

1. Questo telecomando controlla solo i prodotti designati della serie Mi-Light / MiBoxer 2.4G; se è compatibile con questo telecomando, fare riferimento al manuale della lampada per i dettagli.
2. Questo telecomando è un prodotto elettronico di precisione, si prega di non utilizzarlo a lungo in un ambiente umido o ad alta temperatura. Quando non viene utilizzato per un lungo periodo, estrarre la batteria e conservarla in un ambiente asciutto e privo di elettricità statica.
3. Non utilizzare il telecomando in una vasta area di metallo o in un ambiente con forti onde elettromagnetiche nelle vicinanze, altrimenti la distanza di controllo ne risentirà seriamente.



Made in China