

# Zigbee 3.0 Series Manuale dell'utente

Codice: AV6447XIAA

## 1. Caratteristica del prodotto

L'articolo è realizzato con la tecnologia di trasmissione wireless zigbee 3.0 a basso consumo energetico, forte capacità di creare rete automaticamente e anti-interferenza. Associazione dell'articolo con il gateway zigbee MiBoxer per ottenere il colore attenuato, il telecomando, il controllo del tempo, il controllo del gruppo, la funzione del ritmo musicale .



Realizzato con protocollo standard zigbee 3.0



Controllo app per smartphone (è necessario il gateway zigbee)



Supporta il telecomando zigbee 3.0 ( il gateway zigbee è necessario )

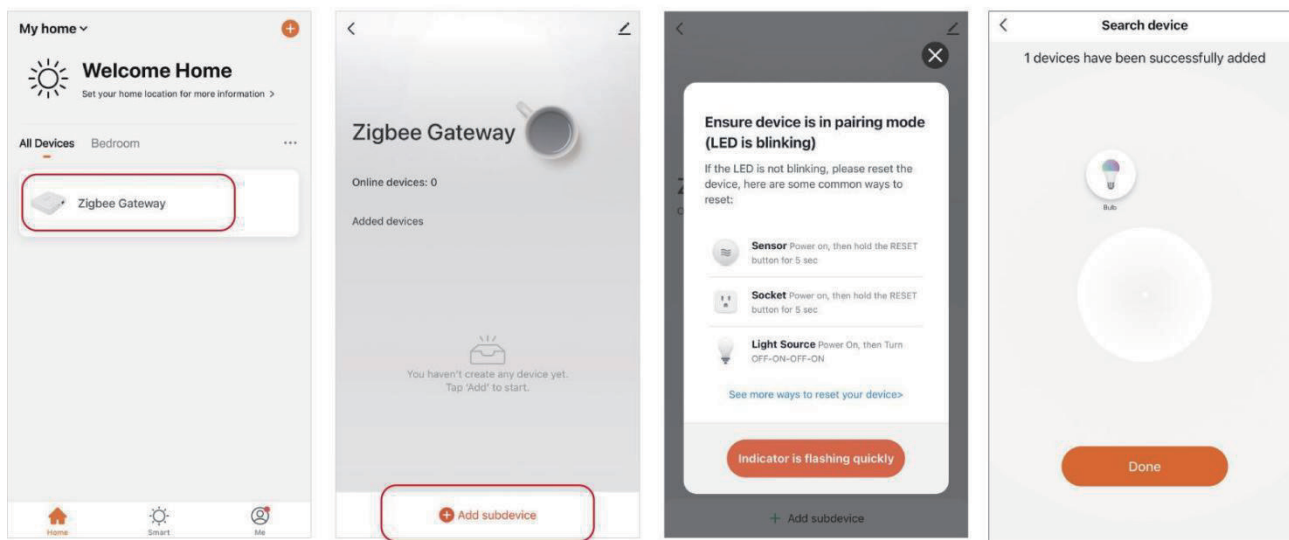


Controllo vocale di terze parti (è necessario il gateway zigbee)

## 2. Istruzioni per il controllo dell'app per smartphone

Si prega di leggere prima le istruzioni del gateway zigbee 3.0 per aggiungere il gateway zigbee 3.0 nell'app MiBoxer Smart.

- 1 ) . Collegare la luce con la fonte di alimentazione
- 2 ) . Assicurarsi che la luce respiri (ripetere per accendere e spegnere la luce tre volte se la luce non respira)
- 3 ) . Apri l'APP **MiBoxer Smart** , fai clic sul gateway per aggiungere un dispositivo secondario
- 4 ) . Fare clic su " **Indicator is flashing quickly** "
- 5 ) . Usa l'app per attenuare il colore, esegui il controllo di gruppo e il controllo della scena una volta che hai finito di aggiungere il dispositivo con successo

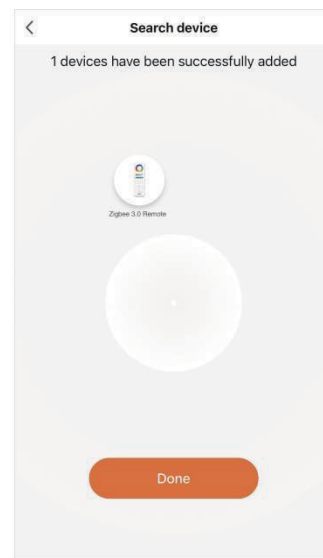
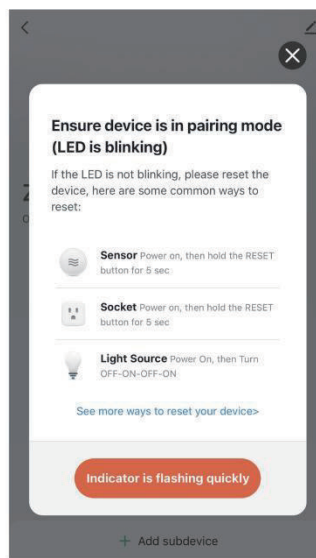
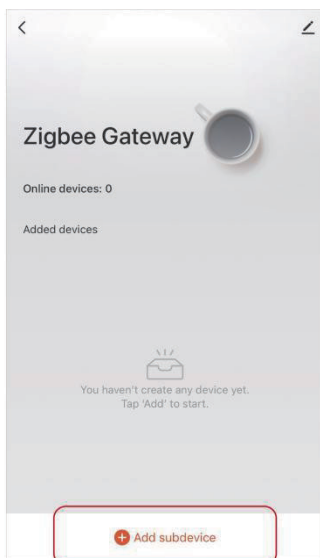
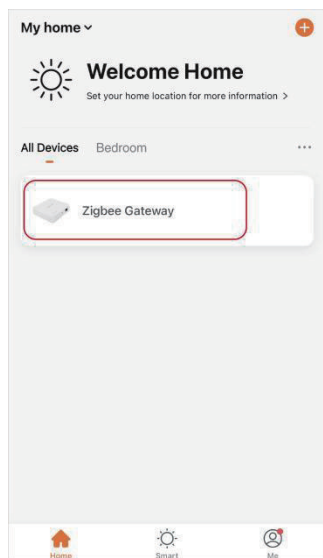


### 3. Istruzioni per il controllo remoto

**Attenzione: la luce e il telecomando devono essere aggiunti nello stesso gateway**

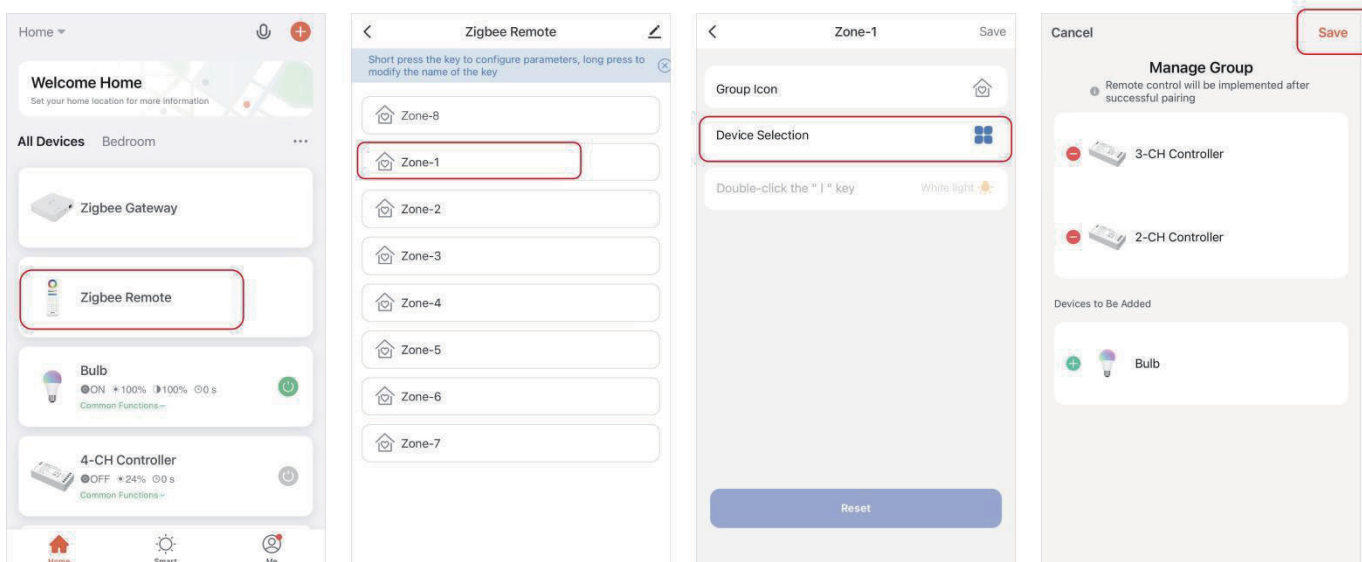
#### 3.1. Aggiungi il controllo remoto al gateway

- 1). Scopri il gateway zigbee nell'app **MiBoxer Smart**
- 2). Fare clic sul gateway zigbee e su **"Add subdevice"**
- 3). Premere il pulsante **"ON"** e **"OFF"** sul telecomando con 5 secondi fino a quando l'indicatore lampeggia (una volta al secondo)
- 4). Fare clic su **" Indicator is flashing quickly "**
- 5). Ricerca dispositivo e fare clic su **" Done "** per completare l'aggiunta del dispositivo

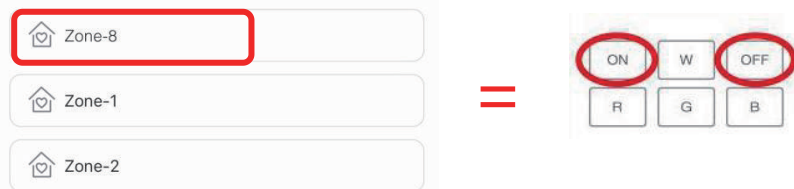


### 3.2. Istruzioni per l'abbinamento del codice tra la luce e il telecomando

- 1). Seleziona "**Zigbee Remote**" nella home page dell'app, fai clic per modificare
- 2). Seleziona zone (ad es.: Zona-1)
- 3). Fare clic su "**Device Selection**"
- 4). Seleziona il dispositivo (fai clic su "**Save**")



**Attenzione : Zone-8 su APP = pulsante ON/OFF sul telecomando**

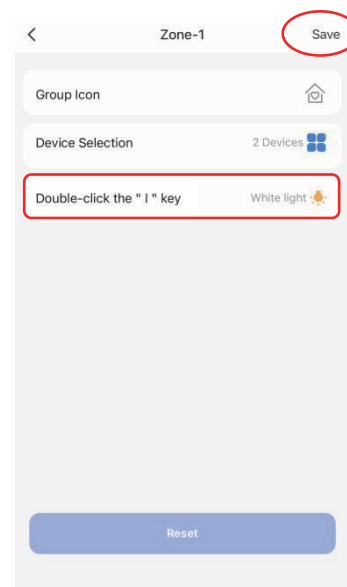


### 3.3. Fare doppio clic sul pulsante " I " per configurare

- 1). Fare clic su (Double-click the "I" key) per accedere alle impostazioni
- 2). Premi "**Save**" per completare

#### Spiegazione per il doppio clic sul pulsante " I "

Seleziona il colore o la scena preferiti e salvali, puoi usare il tasto " I " per goderti rapidamente il colore o la scena preferiti



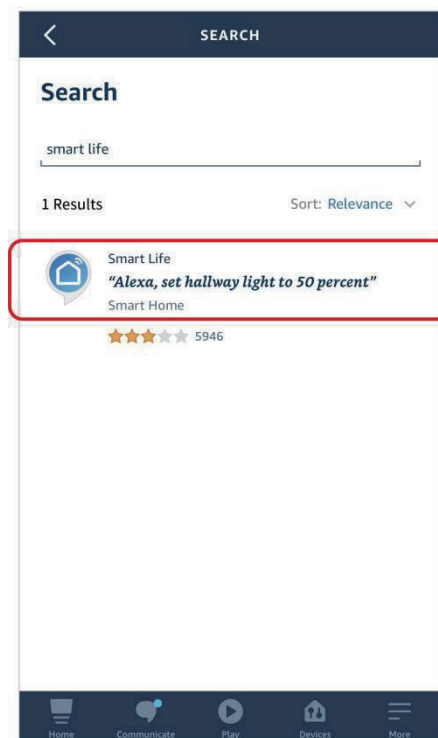
## 4. Istruzioni per il controllo vocale di terze parti

### Supporta il controllo vocale di Amazon Alexa

Cerca l'abilità "Smart life" nell'app Alexa e attiva l'abilità

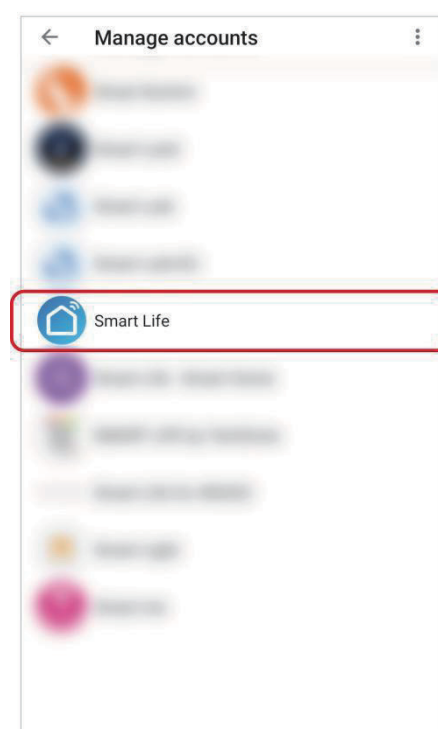
Istruzioni video per ottenere Alexa Skill

[https://miboxer.com/light/video/voice\\_2.html](https://miboxer.com/light/video/voice_2.html)



### Supporta il controllo vocale di Google Home

Cerca l'abilità " Smart life " nell'APP di Google Home e attiva l'abilità



## 5. Attenzione

- 1). Non consentire l'uso del dispositivo in ambienti ad alta temperatura o umidi.
- 2). Non installare il dispositivo vicino a una forte area magnetica, influirà seriamente sulla distanza di controllo.
- 3). Non smontare il dispositivo per evitare danni se non sei esperto.



Scansiona il codice QR per guardare le istruzioni video  
Oppure entra direttamente nel seguente link  
<https://miboxer.com/light/video/zigbee.html>