

Zigbee 3.0 Series Manuale dell'utente

Codice : AV6439XIAA

1. Caratteristica del prodotto

L'articolo è realizzato con la tecnologia di trasmissione wireless zigbee 3.0 a basso consumo energetico, forte capacità di creare rete automaticamente e anti-interferenza. Associazione dell'articolo con il gateway zigbee MiBoxer per ottenere il colore attenuato, il telecomando, il controllo del tempo, il controllo del gruppo, la funzione del ritmo musicale .



Realizzato con protocollo standard zigbee 3.0



Controllo app per smartphone (è necessario il gateway zigbee)



Supporta il telecomando zigbee 3.0 (il gateway zigbee è necessario)

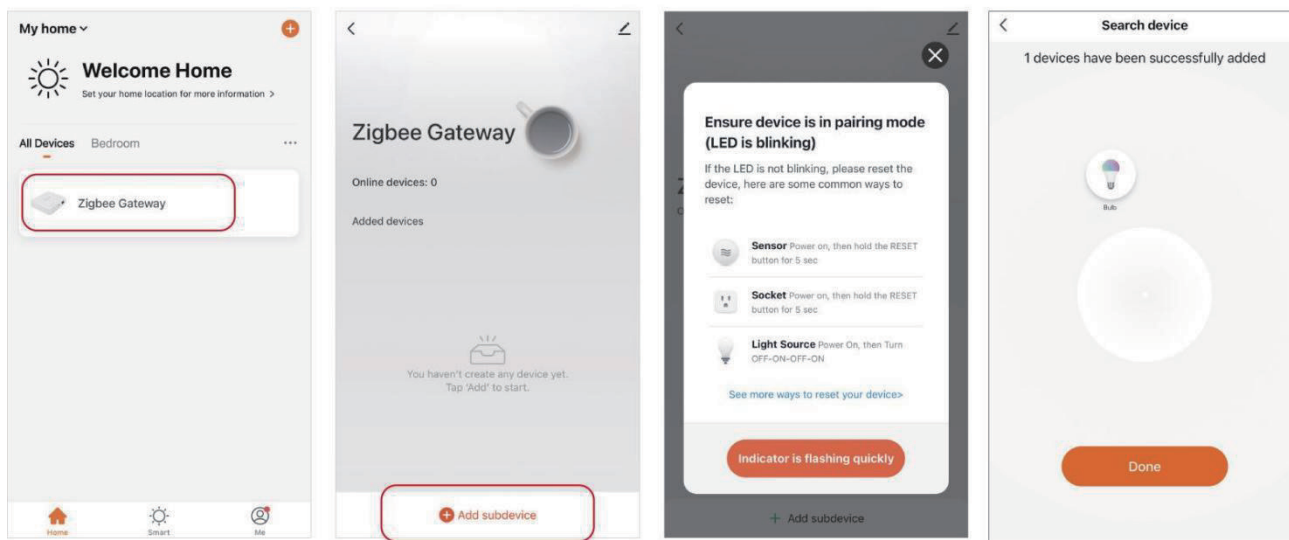


Controllo vocale di terze parti (è necessario il gateway zigbee)

2. Istruzioni per il controllo dell'app per smartphone

Si prega di leggere prima le istruzioni del gateway zigbee 3.0 per aggiungere il gateway zigbee 3.0 nell'app MiBoxer Smart.

- 1) . Collegare la luce con la fonte di alimentazione
- 2) . Assicurarsi che la luce respiri (ripetere per accendere e spegnere la luce tre volte se la luce non respira)
- 3) . Apri l'APP **MiBoxer Smart** , fai clic sul gateway per aggiungere un dispositivo secondario
- 4) . Fare clic su " **Indicator is flashing quickly** "
- 5) . Usa l'app per attenuare il colore, esegui il controllo di gruppo e il controllo della scena una volta che hai finito di aggiungere il dispositivo con successo

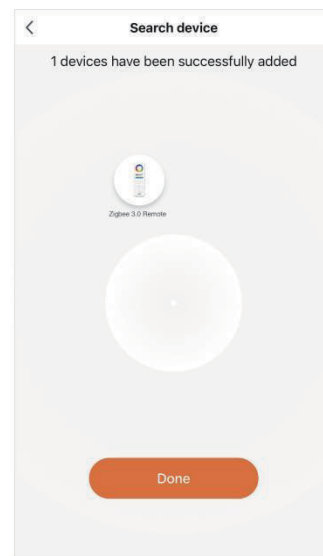
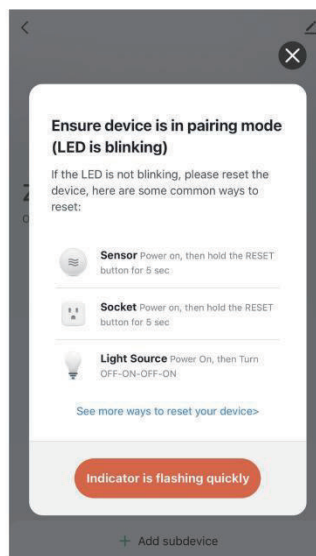
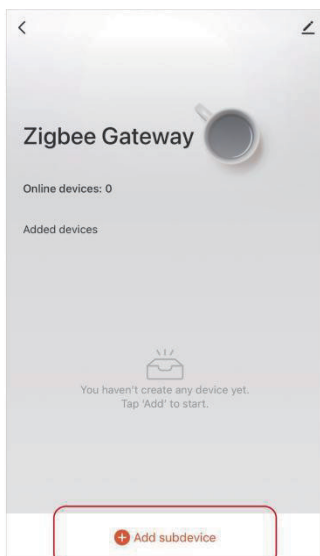
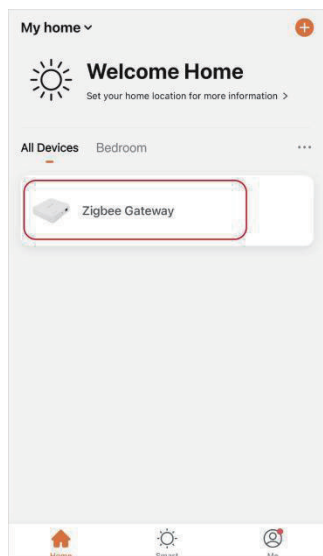


3. Istruzioni per il controllo remoto

Attenzione: la luce e il telecomando devono essere aggiunti nello stesso gateway

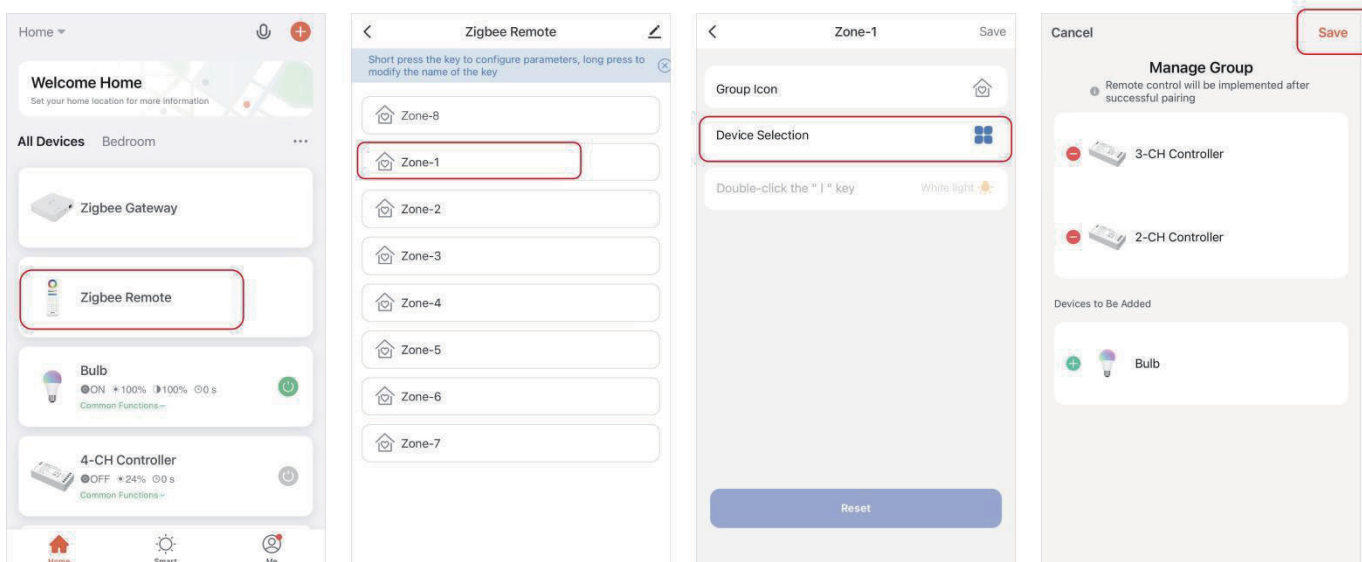
3.1. Aggiungi il controllo remoto al gateway

- 1). Scopri il gateway zigbee nell'app **MiBoxer Smart**
- 2). Fare clic sul gateway zigbee e su **"Add subdevice"**
- 3). Premere il pulsante **"ON"** e **"OFF"** sul telecomando con 5 secondi fino a quando l'indicatore lampeggia (una volta al secondo)
- 4). Fare clic su **" Indicator is flashing quickly "**
- 5). Ricerca dispositivo e fare clic su **" Done "** per completare l'aggiunta del dispositivo

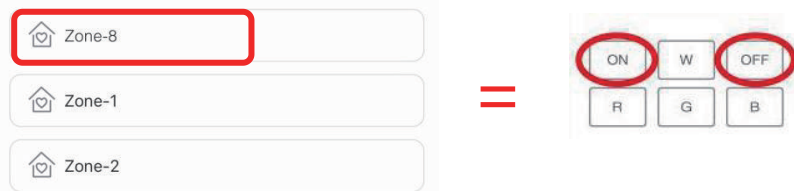


3.2. Istruzioni per l'abbinamento del codice tra la luce e il telecomando

- 1). Seleziona "**Zigbee Remote**" nella home page dell'app, fai clic per modificare
- 2). Seleziona zone (ad es.: Zona-1)
- 3). Fare clic su "**Device Selection**"
- 4). Seleziona il dispositivo (fai clic su "**Save**")



Attenzione : Zone-8 su APP = pulsante ON/OFF sul telecomando

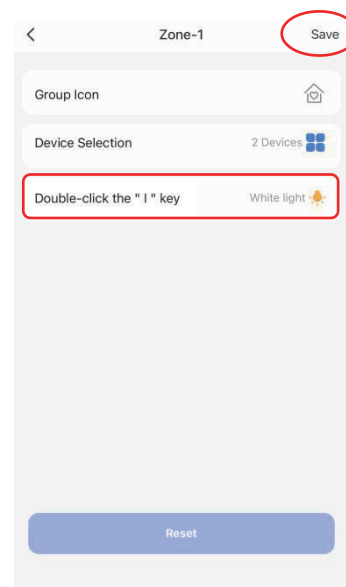


3.3. Fare doppio clic sul pulsante " I " per configurare

- 1). Fare clic su (Double-click the "I" key) per accedere alle impostazioni
- 2). Premi "**Save**" per completare

Spiegazione per il doppio clic sul pulsante " I "

Seleziona il colore o la scena preferiti e salvali, puoi usare il tasto " I " per goderti rapidamente il colore o la scena preferiti



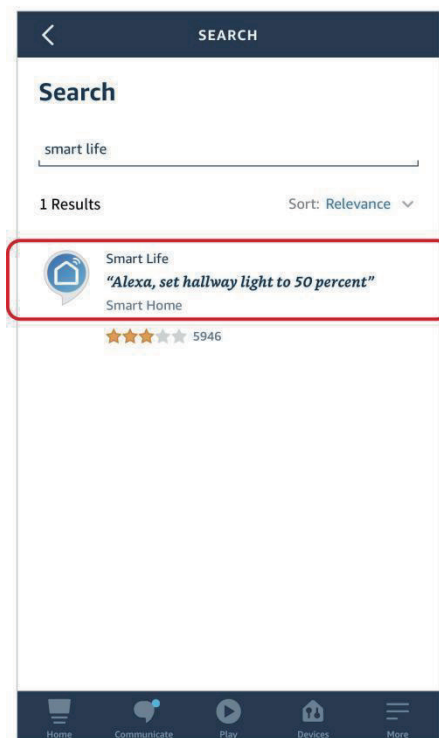
4. Istruzioni per il controllo vocale di terze parti

Supporta il controllo vocale di Amazon Alexa

Cerca l'abilità "Smart life" nell'app Alexa e attiva l'abilità

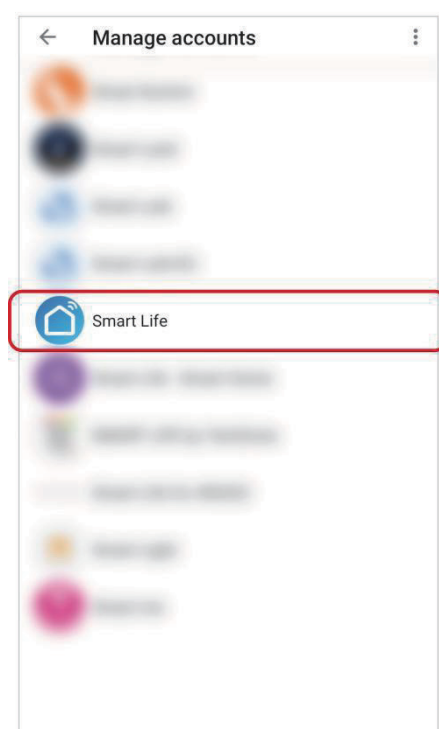
Istruzioni video per ottenere Alexa Skill

https://miboxer.com/light/video/voice_2.html



Supporta il controllo vocale di Google Home

Cerca l'abilità " Smart life " nell'APP di Google Home e attiva l'abilità



5. Attenzione

- 1). Non consentire l'uso del dispositivo in ambienti ad alta temperatura o umidi.
- 2). Non installare il dispositivo vicino a una forte area magnetica, influirà seriamente sulla distanza di controllo.
- 3). Non smontare il dispositivo per evitare danni se non sei esperto.



Scansiona il codice QR per guardare le istruzioni video
Oppure entra direttamente nel seguente link
<https://miboxer.com/light/video/zigbee.html>