

MANUALE DI ISTRUZIONI

Telecomando RF AV4842XIAA



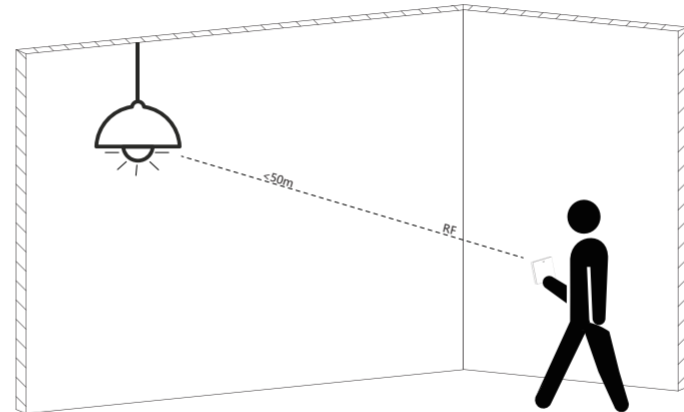
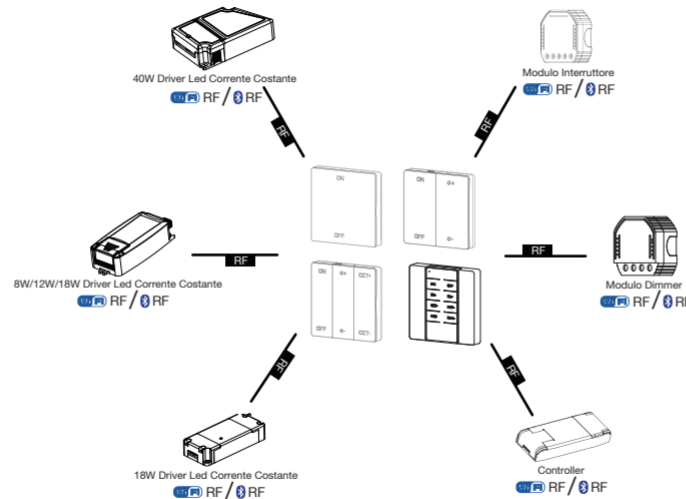
RoHS



SPECIFICHE TECNICHE

Prodotto	Telecomando RF
Voltaggio Ricarica	DC 5V
Tempo di Ricarica	5 ore
Colore	Bianco
Tasti:	
2 tasti, on/off	
4 tasti, on/off and Dim+/Dim-	
6 tasti, on/off, Dim+/Dim-, CCT+/CCT-	
8 tasti, on/off, Dim+/Dim-, CCT+/CCT-, RGB e Modalità.	
Raggio Segnale	50 mt senza ostacoli
Frequenza	2.485G
Durata	Oltre 220000 click
Tipo Batteria	Litio, ricarica USB
Dimensioni	86x86x15mm

- **AV4840XIAA:** Controller telecomando wireless RF con funzione on/off. Controllo dispositivi entro 50m.
- **AV4841XIAA:** Controller telecomando wireless RF con funzione on/off e dimmer. Controllo dispositivi entro 50m.
- **AV4842XIAA:** Controller telecomando wireless RF con funzione on/off, dimmer e regolazione CCT. Controllo dispositivi entro 50m.
- Controller telecomando wireless RF con funzione on/off, dimmer e regolazione CCT e RGB. Controllo dispositivi entro 50m.



COME UTILIZZARLO

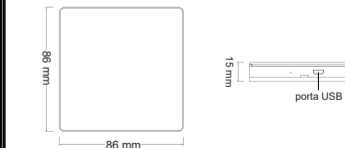
1. Accendi i dispositivi di illuminazione RF che devono essere abbinati al telecomando RF.
2. Entro 10 secondi dall'accensione dei dispositivi di illuminazione, premi a lungo il tasto "ON" sul telecomando RF per 5 secondi per abbinare i dispositivi. Se l'abbinamento è andato a buon fine, il dispositivo di illuminazione RF lampeggerà due volte.
3. Se diversi dispositivi di illuminazione RF sono connessi allo stesso telecomando RF, segui nuovamente il punto 1 e 2 per abbinarli uno ad uno, oppure abbinare diversi dispositivi di illuminazione RF contemporaneamente. Un telecomando RF può essere connesso a diversi dispositivi di illuminazione RF, ma solo un dispositivo di illuminazione RF può essere connesso al massimo a 3 telecomandi RF.
4. Quando l'abbinamento è completato, premi il tasto "ON" sul telecomando per accendere il dispositivo di illuminazione.
5. Per dissociare qualsiasi dispositivo di illuminazione RF dal telecomando RF, per prima cosa spegni il dispositivo di illuminazione, riaccendilo e premi il tasto "ON" sul telecomando RF per 5 volte entro 10 secondi.

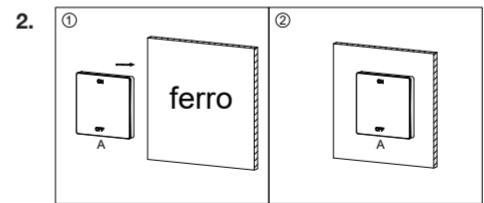
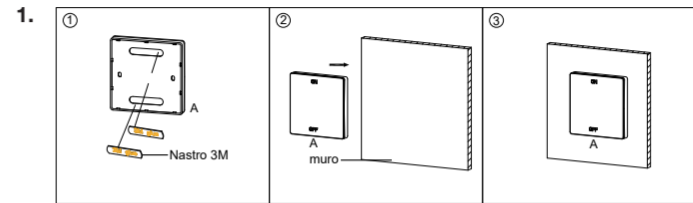
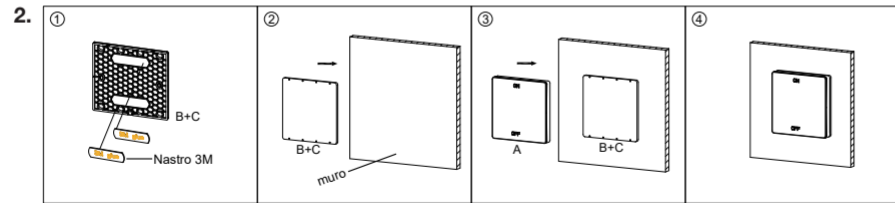
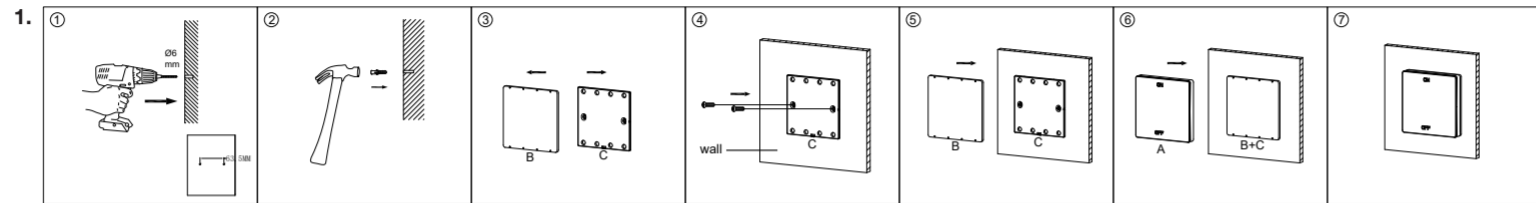
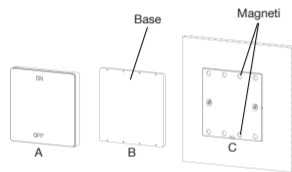
INSTALLAZIONE

▲ AVVERTENZE:

1. Assicurati che le condizioni ambientali siano adatte per i dispositivi elettronici.
2. NON pulire con liquidi.
3. Tenere il dispositivo lontano da acqua, umidità ed ambienti caldi.
4. NON superare le potenze consigliate.
5. Installare il dispositivo lontano da forti fonti di onde quali ad esempio i forni a microonde, in quanto potrebbero causare interruzioni di segnale risultanti in malfunzionamento.
6. Ostacoli quali muri di cemento o materiali metallici potrebbero ridurre l'effettivo raggio di funzionamento del dispositivo e per questo dovrebbero essere ridotti.

Dimensioni del Prodotto





(Nota: con questo tipo di installazione il telecomando sarà fissato e non può essere spostato)