

- USER MANUAL -



ATTENZIONE

Leggere e conservare le seguenti istruzioni

- Prima di procedere alla installazione o alla manutenzione del presente dispositivo è necessario disattivare sempre l'energia elettrica;
- L'impianto va alimentato solo dopo il collegamento;
- Tutte le operazioni di installazione o di manutenzione devono essere effettuate da personale tecnico specializzato;
- Modifiche o manomissioni del prodotto possono rendere l'apparecchio pericoloso e annullano ogni condizione di garanzia;
- In nessun caso l'apparecchio deve essere ricoperto da materiali termoisolanti o simili;
- La ditta **AVTECNO** declina ogni responsabilità qualora l'installazione non avvenga secondo le norme vigenti;
- La ditta **AVTECNO** declina ogni responsabilità per danni causati da un proprio prodotto montato in modo non conforme alle istruzioni.

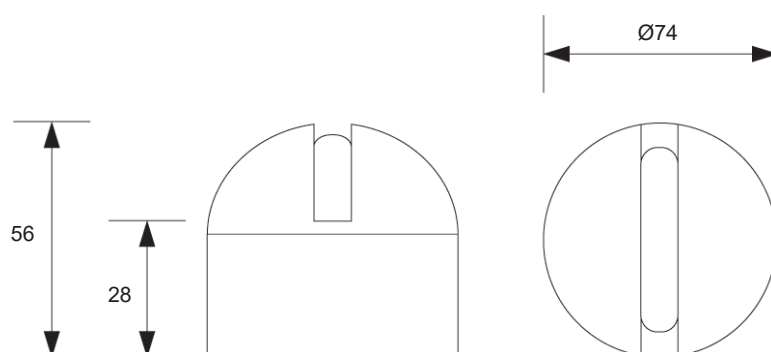


WARNING

Read and store following instructions

- Before proceeding with the installation or maintenance of this device, you must always turn off the electricity;
- The plant should be operated only after connecting;
- All installation or maintenance must be performed by qualified personnel;
- Modifications or tampering of the product can make the device dangerous and will invalidate any warranty condition;
- Under no circumstance must this product be covered by thermalisolating material or similar;
- The company **AVTECNO** disclaims any liability if the installation is not done according to applicable regulations;
- The company **AVTECNO** assumes no responsibility for damages caused by its own product installed not in accordance to instructions.

DIMENSIONI



DIMENSIONS

DATI TECNICI

POTENZA ASSORBITA: 4W (350mA), 6W (500mA)

LED UTILIZZATI: 1 power LED

COLORI LED: Bianco freddo 6000°K, bianco naturale 4200°K, bianco caldo 3000°K

OTTICHE: 180°x8°

TEMPERATURA DI ESERCIZIO: -10°C ÷ +45°C

FINITURA: grigio, nero, altri RAL su richiesta

FISSAGGIO: con viti

CLASSE ISOLAMENTO: Classe III

PESO: 350gr

GRADO DI PROTEZIONE: IP67

TECHNICAL DATA

POWER CONSUMPTION: 4W (350mA), 6W (500mA)

LEDS USED: 1 power LED

LED COLOUR: cool white 6000°K, natural white 4200°K, warm white 3000°K

OPTICS 180°x8°

OPERATING TEMPERATURE: -10°C ÷ +45°C

FINISHING: grey, black, other RAL on request

FIXING: by screws

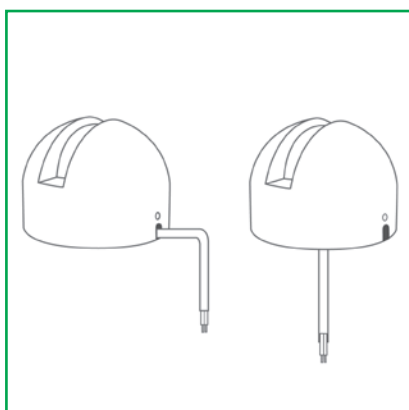
APPLIANCE CLASS: Class III

WEIGHT: 350gr

IP RATE: IP67

ISTRUZIONI DI MONTAGGIO

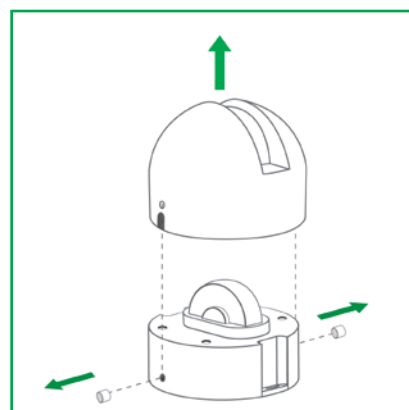
ASSEMBLY INSTRUCTIONS



Il dispositivo è realizzato in maniera tale da poter essere installato sia tenendo il cavo in posizione laterale, sia al di sotto dell'apparecchio stesso.

1

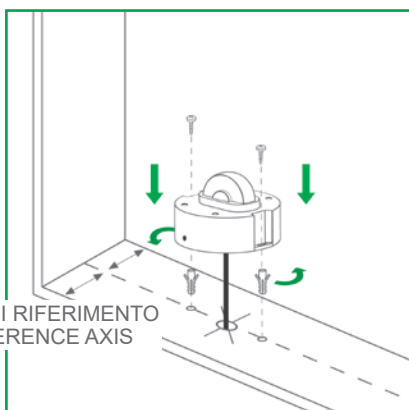
The device is designed in such a way that it can be installed either by holding the cable in a lateral position or underneath it.



Prima dell'installazione è necessario smontare il dispositivo svitando i grani laterali e sollevando la cupola superiore.

2

Before installation it is necessary to disassemble the device by unscrewing the grains laterally and lifting the upper dome.

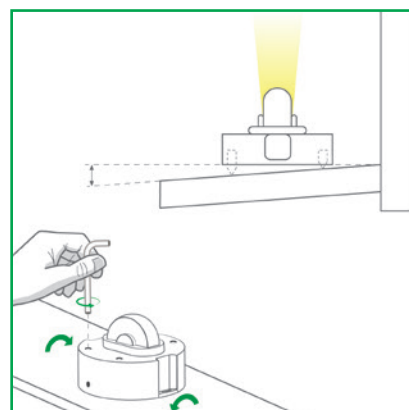


ASSE DI RIFERIMENTO
REFERENCE AXIS

Praticare al centro dell'asse di riferimento un foro per il cavo e altri due laterali per le viti di fissaggio. A questo punto si potrà orientare l'apparecchio in base all'asse.

3

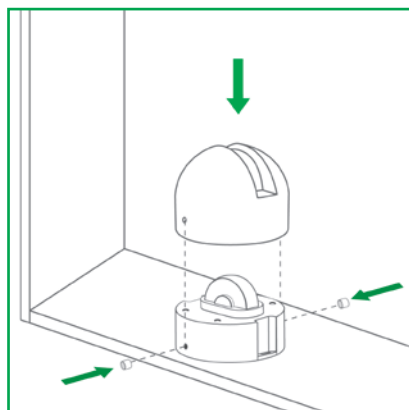
Drill a hole for the cable in the center of the reference axis and a second hole for the fixing screws. At this point it will be possible to orientate the device according to the axis.



Accendere il dispositivo: con una chiave regolare le viti laterali per stabilire l'inclinazione. Orientare anche l'apparecchio in base all'asse di riferimento per poi fissarlo definitivamente.

4

Switch on the device: with a key, regulate the side screws to establish the inclination. Also orient the device according to the reference axis and then fix it definitively.

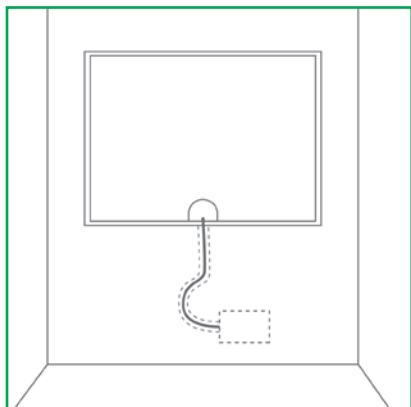


5

Inserire la cupola superiore fissandola alla base del dispositivo attraverso i grani laterali.
Insert the upper dome by attaching it to the base of the device through the side screws.

ISTRUZIONI DI MONTAGGIO

ASSEMBLY INSTRUCTIONS



5

Modalità di connessione per versione con alimentatore in remoto.

Scatola di derivazione non fornita.

Connection mode for version with remote power supply.

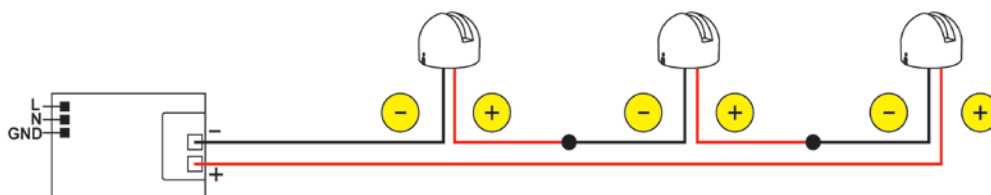
Junction box not supplied.

CONNESSIONI

CONNECTIONS

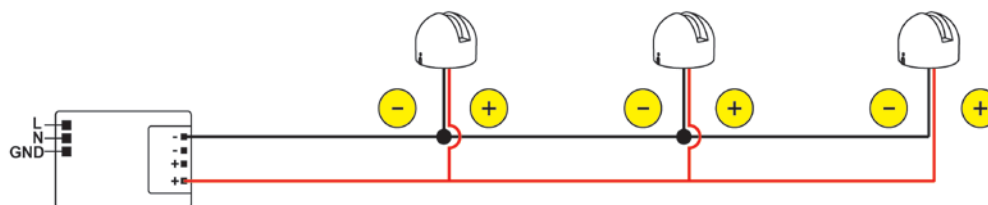
Schema di connessione in serie per versione 350mA/500mA

Diagram of connection in series for 350mA/500mA version



Schema di connessione in parallelo per versione 24V

Diagram of connection in parallel for 24V version



ATTENZIONE

I singoli faretto LED vanno collegati in serie, rispettando la polarità.
Alimentare l'impianto solo dopo il collegamento di tutti i faretto.

ATTENZIONE

LED lights must be connected in series, respecting polarities.
The system must be feeded only all the spot have been connected.